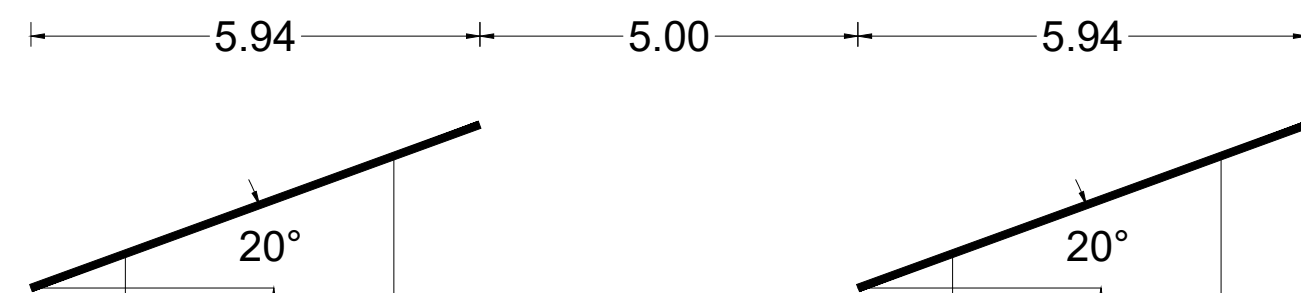
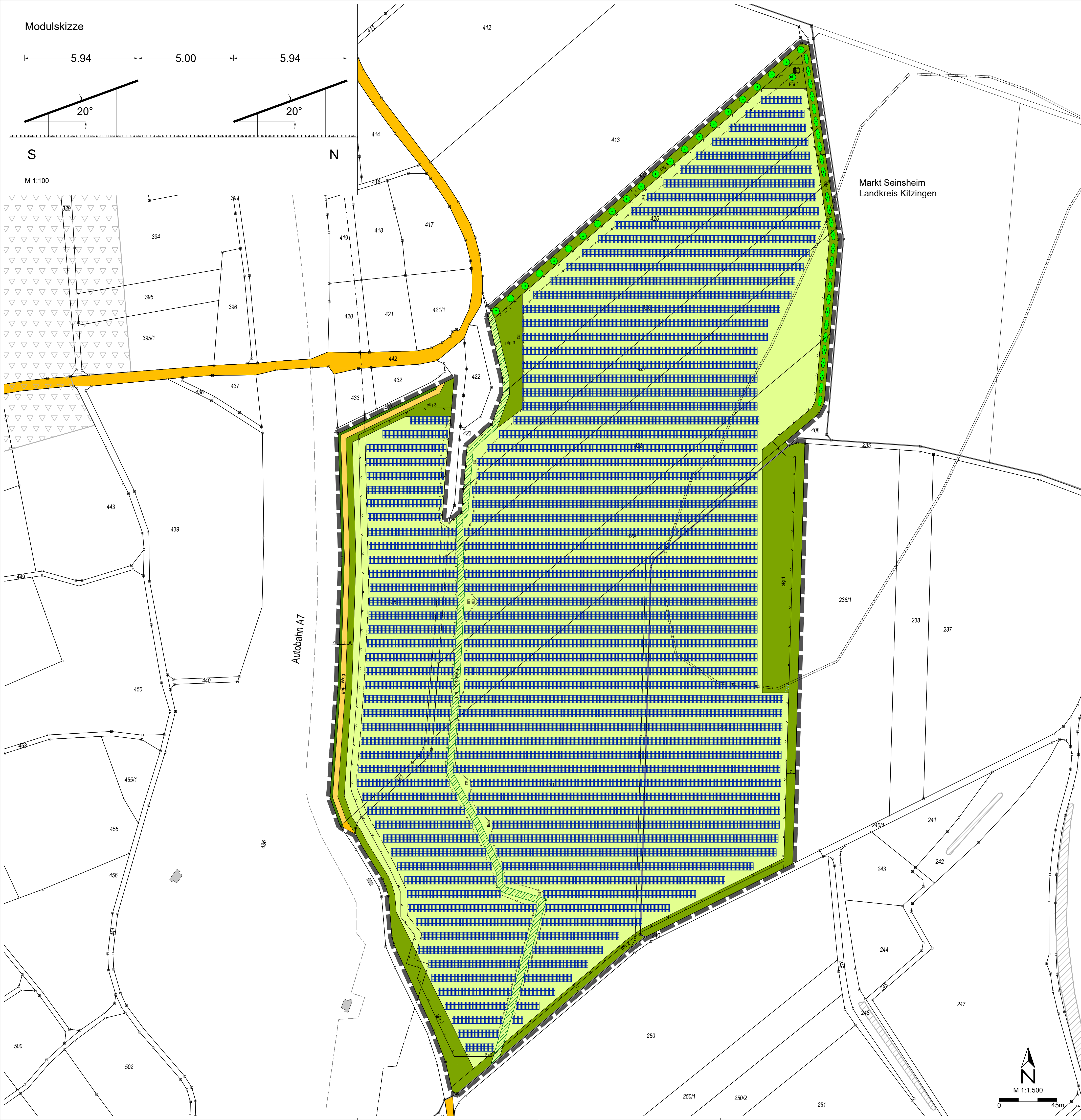


Modulskizze



M 1:100



Vorhaben- und Erschließungsplan 'Photovoltaik Fuchsloch'

- Dauergrünland
- pfg 1 Wiese
- pfg 2 Blühstreifen mit Strauchgruppen
- pfg 3 wärmelebender Saum mit Biotopbausteinen
- Straßenbegleitgrün
- Obstbäume
- 3-reihige Hecke

Weitere Festsetzungen

- Zaun
- Tor
- Modulreihen
- Stationen für Trafostationen
- Übergabestation
- Bemaßung
- Kabelgraben
- geplanter land- und forstwirtschaftlicher Schotterweg
- geplanter Grünweg
- Grenze des räumlichen Geltungsbereichs des Bebauungsplans (§9(7) BauGB)

Hinweise - nachrichtlich

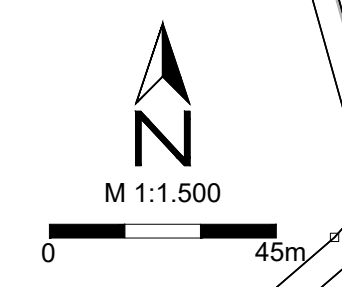
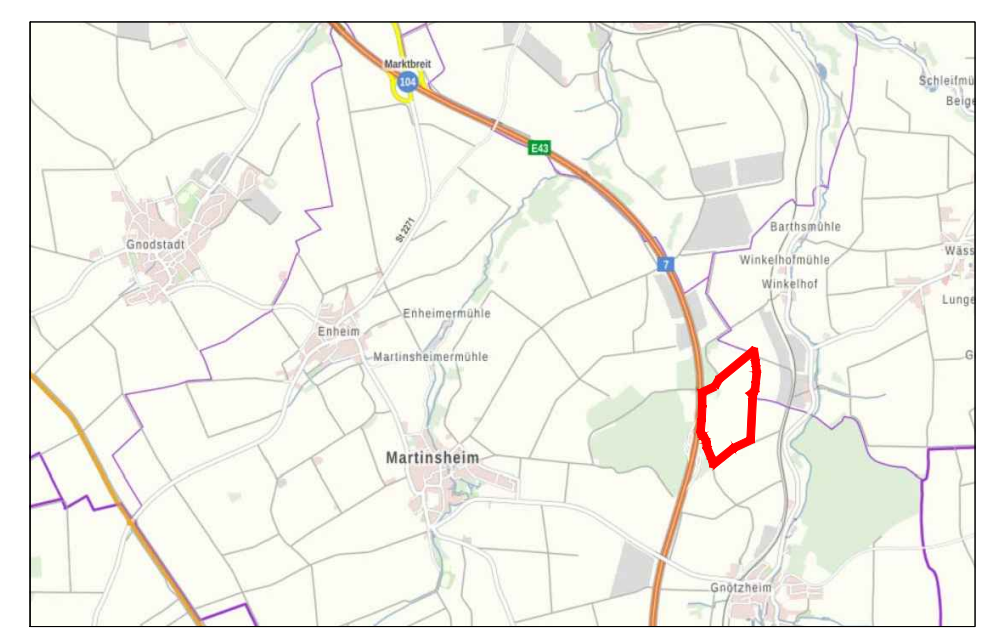
- Bestehender land- und forstwirtschaftlicher Weg
- Biotope nach Art. 23 BayNatSchG
- Vogelschutzgebiet
- Bodendenkmal
- 40m Bauverbotszone
- Grundstücksgrenze
- Gemeindegrenze
- 111 Flurnummern bestehender Grundstücke

Planunterlagen:
DFK-Daten (10.2020)

Vorhaben- und Erschließungsplan 'Photovoltaik Fuchsloch'

Gemarkung Martinsheim und Gnötzheim
Gemeinde Martinsheim
Landkreis Kitzingen

Stand: 19.07.2021



KLARLE GMBH
BACHGASSE 8
97990 WEIKERSHEIM
WWW.KLARLE.DE