

STADT MARKTSTEFT
"GG Marktbreiter Straße"

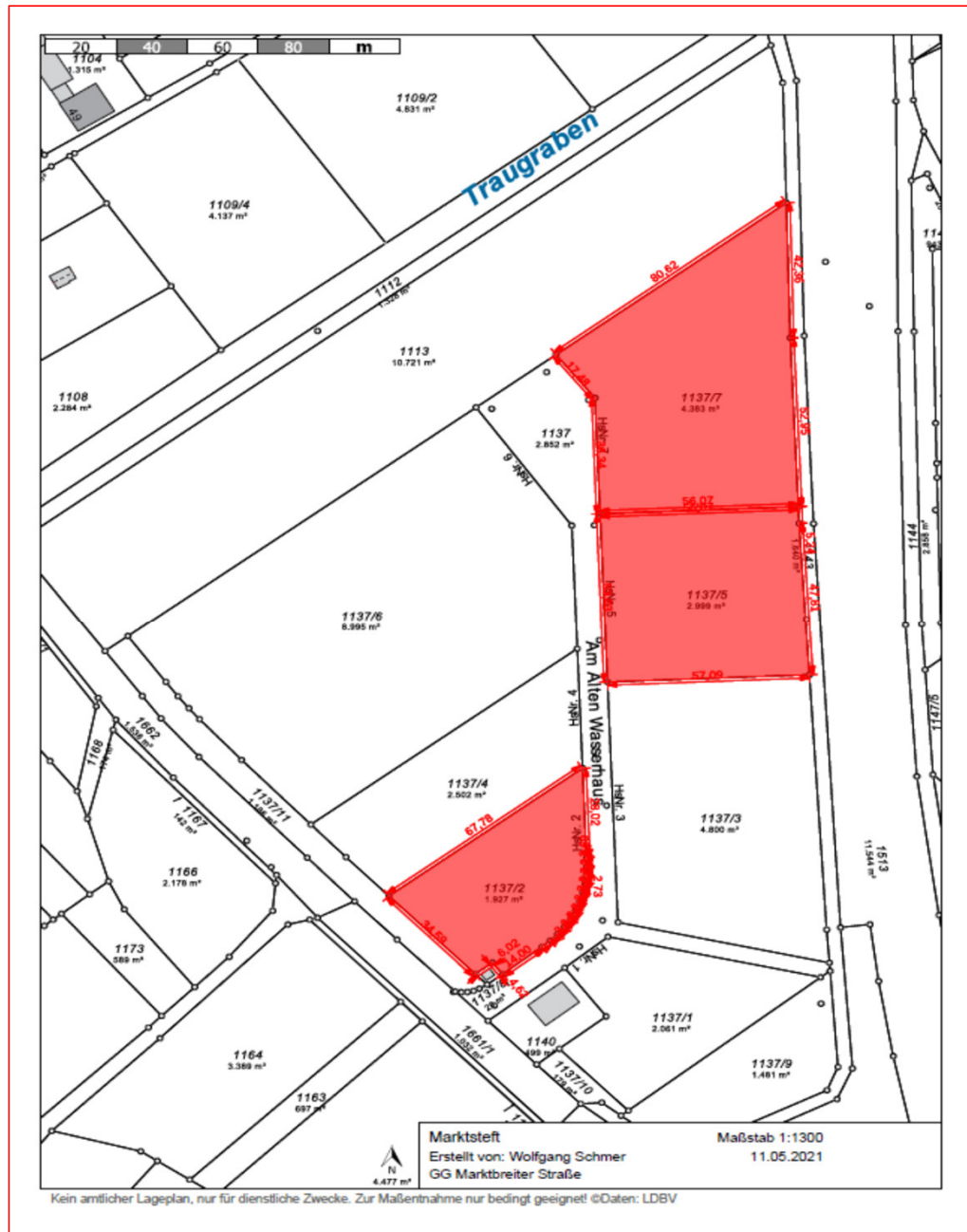
Fl.Nr.	Straße	Haus- nummer	Größe amtlich m ²	Bauplatz unerschlossen €/m ²	Erschließungskosten (Straße, Kanal, Wasser)	Preis voll erschlossen €/ m ²	Gas anschluss vorhanden	Gas anschluss- kosten zzgl.	Status (frei; reserviert) verkauf
Neu					ca. 35 € bis 40 €	ca.			Stand: 13.04.2021
1137/1	Am Alten Wasserhaus	1	2.061						verkauft
1137/3	Am Alten Wasserhaus	3	4.800						verkauft
1137/5	Am Alten Wasserhaus	5	2.999	20,00 €	35,00 €	55,00 €	ja	965,12 €	frei
1137/7	Am Alten Wasserhaus	7	4.383	20,00 €	35,00 €	55,00 €	ja	965,12 €	frei
1137/6	Am Alten Wasserhaus	6	8.995						verkauft
1137/4	Am Alten Wasserhaus	4	2.502						verkauft
1137/2	Am Alten Wasserhaus	2	1.927	20,00 €	35,00 €	55,00 €	ja	965,12 €	frei
			27.667						

Hinweise:

Der Kaufpreis beträgt unerschlossen 20,00 €/m². Die Erschließungskosten (Straße, Wasser, Kanal, Gasanschluss) sind im vorgenannten Kaufpreis nicht enthalten und werden gesondert durch Bescheide festgesetzt. Die Kosten für diese Erschließung werden voraussichtlich ca. 35 € / m² bis 40 € / m² betragen (Diese Kostenhöhe der Beiträge sind noch abhängig von den endgültig abzurechneten Baukosten).

Die Bauverpflichtung (mit einem bezugsfertigen Bürogebäude / Betriebsgebäude) beträgt 3 Jahre, danach besteht für die Stadt innerhalb von 2 Jahre nach Ablauf der Bauverpflichtung ein Rückkaufsrecht zu den gleichen Verkaufskonditionen. In begründeten Fällen kann die Bauverpflichtung verlängert werden. Das Vertragsgrundstück darf auch nicht ohne der Zustimmung der Stadt weiterveräußert werden.

Der Stadtrat behält sich für die endgültige Bauplatzvergabe vor, die gewerblichen Tätigkeiten, mögliche jährliche Gewerbesteuererzielung, Anzahl der Beschäftigten etc. abzufragen.



STADT MARKTSTEFT "GG Marktbreiter Straße"

