

VI/3

SEGNITZ

BEBAUUNGS PLAN

MASSTAB 1:1000

AM NORDSEEL-CKERBAU¹

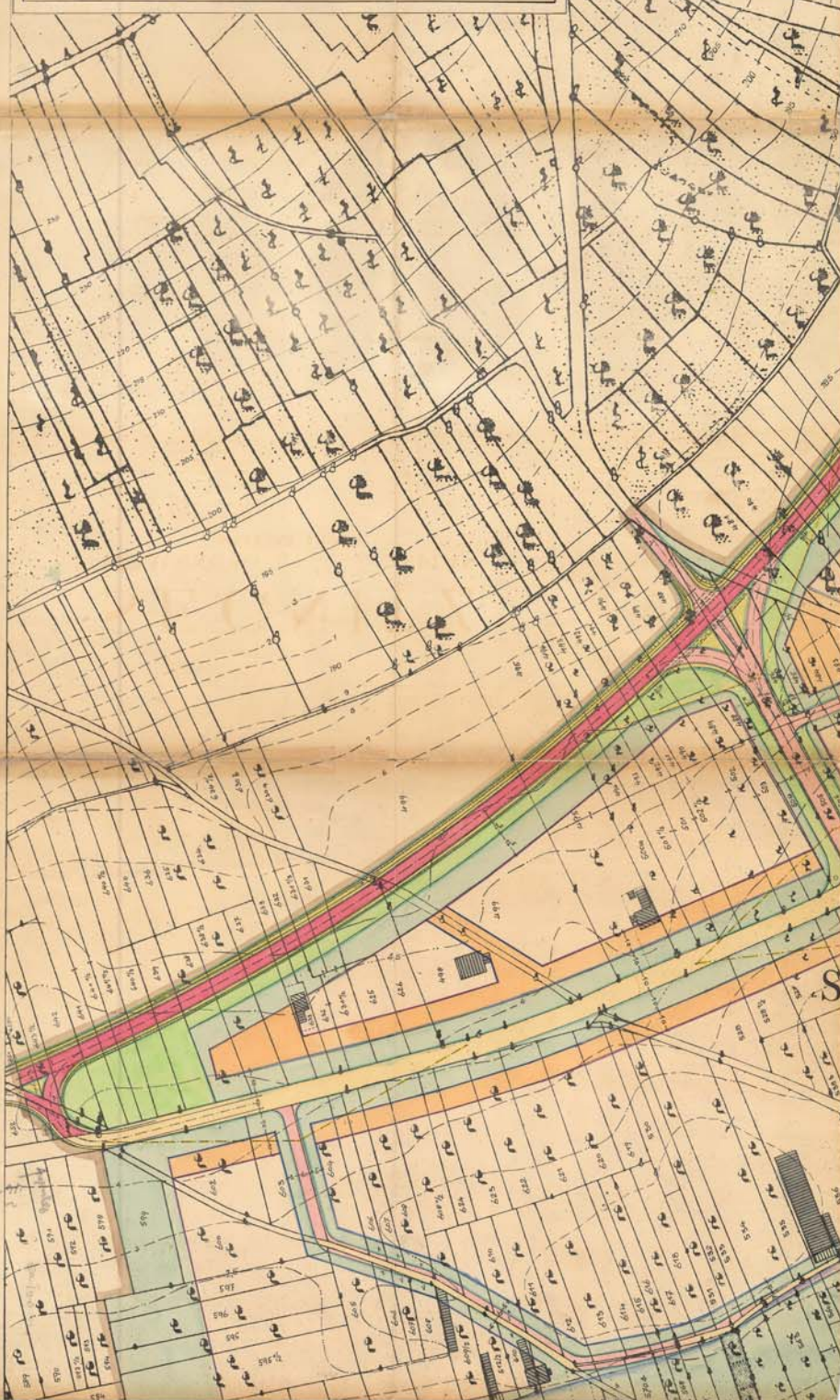
LEGENDE

	ORTE IN PLANZUGEBIET
	ORTE AUSSER PLANZUGEBIET
	STRAßEN IM KUNSTBAU BEBAUGUNGSRAND
	STRAßEN IM VILLENBAU UND ANLAGE
	VILLIENBEBAUUNGSRAND
	KUNSTBAU BEBAUUNGSRAND
	STRASSE (STRAßEN)
	ÖFFENTLICHE BEBAUUNGSRAND
	STRASSE (DEPLAVÉ)
	STRASSE (DEPLAVÉ) MIT TRAMPEN
	STRASSE MIT TRAMPEN
	FÜR GARTEN- UND LANDWIRTSCHAFTLICHE ANLAGE BEBAUUNGSRAND
	FÜR GARTEN- UND LANDWIRTSCHAFTLICHE ANLAGE IM ÜBRIGEN GEBIET
	WASSERLEITUNGS- UND ABFLUSSRINNEN
	WASSERLEITUNGS- UND ABFLUSSRINNEN
	WASSERLEITUNGS- UND ABFLUSSRINNEN



DER GEMEINDERAT: ...
 DER PLANFERTIGER: ...
 BÜRGERMEISTER

ARCHITEKT: DIPL.-ING. KARL FLOSSI
 REGIERUNGSBÄURMEISTER
 München S. O. Oberstadt 43
 TELEFON 4 1131



Einverleibung
Für die Einverleibung
des Gebietes in die
Stadt von Weimar für die
Veränderung der
Grenzlinie in Zusammenhang
mit einer planmäßigen
Erweiterung der
Ortsausdehnung vom
19.2.59 Nr. 21/59 21.59.

Wieser
VII/3-23.2

GEPLANTE
HOCHWASSERBEI-
LAUFWEISUNG



egnitz

M A I N
←